

INFOS

Plogastel Saint Germain
Plogastell Sant Jermen

Horaires d'ouverture de la mairie :

du lundi au vendredi : 9h/12h
Accueil téléphonique du lundi au vendredi : 13h30/17h30
Ouverture le samedi de 9h à 12h
Tél. : 02.98.54.58.57 / Fax : 02.98.54.58.93
courriel : mairie@plogastelsaintgermain.fr
Site internet : plogastelsaintgermain.fr
Pour recevoir le Plogastel infos par mail : contacter la mairie



FÉVRIER N° 437



Alexis, Enora, Ewen, Youna, Lisa et Camille, les six jeunes Plogastellois mis à l'honneur lors de la cérémonie des vœux.

Calendrier des évènements et AG

Diwan : repas à emporter le dimanche 4 février 2024

Messe : Dimanche 11 février à 10h30

APE : repas à emporter 16 février

Galoche : match amical 24 février 2024

Patrimoine : repas à emporter 9 mars 2024

Associations, commerçants,
acteurs de la vie économique et sociale,
vous souhaitez communiquer par l'intermédiaire du bulletin municipal ?

Envoyez vos propositions avant le 20 de chaque mois.
Par Mail : plogastelinfos@plogastelsaintgermain.fr
ou en appelant directement la Mairie au 02.98.54.58.57

VIE MUNICIPALE



Toute la population est recensée entre
le jeudi 18 janvier et le samedi 17 février 2024

Cette année, Plogastel Saint Germain réalise le recensement de sa population pour mieux connaître son évolution, ses besoins et ainsi développer de petits et grands projets pour y répondre.

Comment ça se passe ?

Une lettre sera déposée dans votre boîte aux lettres. Puis, un agent recenseur, recruté par la commune, vous fournira une notice d'information soit dans votre boîte aux lettres soit en mains propres. Suivez simplement les instructions qui y sont indiquées pour vous faire recenser. Ce document est indispensable, gardez-le précieusement.

Se faire recenser en ligne est plus simple et plus rapide pour vous, et également plus économique pour la commune. Moins de formulaires imprimés, pour un geste éco-responsable en faveur de l'environnement.

Si vous ne pouvez pas répondre en ligne, des questionnaires papier pourront vous être remis par l'agent recenseur. Toutes vos réponses sont confidentielles. Elles sont transmises à l'Insee.

Pourquoi êtes-vous recensés ?

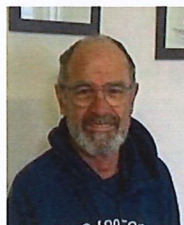
Le recensement de la population permet de savoir combien de personnes vivent en France et d'établir la population officielle de chaque commune. Le recensement fournit également des statistiques sur la population : âge, profession, moyens de transport utilisés, et les logements...

Les résultats du recensement sont essentiels. Ils permettent de :

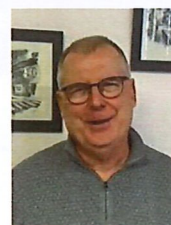
1. Déterminer la participation de l'État au budget de notre commune : plus la commune est peuplée, plus cette dotation est importante ! Répondre au recensement, c'est donc permettre à la commune de disposer des ressources financières nécessaires à son fonctionnement.
2. Définir le nombre d'élus au conseil municipal, le mode de scrutin, le nombre de pharmacies...
3. Identifier les besoins en termes d'équipements publics collectifs (transports, écoles, maisons de retraite, structures sportives, etc.), de commerces, de logements...

Pour obtenir des informations complémentaires,
contacter la mairie au 02 98 54 58 57

Les agents recenseurs pour la commune de Plogastel



Michel HELOU



Jean François LE NOURS



Bruno THEPOT

Pour trouver les réponses à vos principales questions sur le recensement de la population : rendez-vous sur le site le-recensement-et-moi.fr

Handball Club du Haut Pays Bigouden



Les stages de vacances : un succès croissant

Les 3, 4 et 5 janvier dernier, le stage en demi-pension a été très apprécié par tous les participants. Ce sont environ 40 jeunes, filles et garçons, répartis en deux groupes d'âge, les -11 et -13, et les -15 et -18 ans, qui participent aux activités concoctées par Steve Cossec, éducateur sportif du club, et Alyson Février, apprentie en alternance au club.

Séances spécifiques de handball, séances vidéo, cardio-goal ect..., sans oublier l'activité « extra », laser-game à Quimper, remplissent les trois journées. Les repas de midi sont pris à la cantine, où le club conventionne avec Armonys, le prestataire habituel de la municipalité. A chaque stage une dotation textile aux couleurs du club est offerte à chacune et chacun qui suivent les trois jours.

Le prochain stage qui se déroulera les 05, 06 et 07 mars, est déjà en préparation, et les inscriptions seront lancées sur HelloAsso, première quinzaine de février.

Sur le plan sportif, finie l'époque où, les équipes en découverte de la compétition, enchaînaient les défaites, désormais les victoires sont régulières, et notamment les -13 gars et les -11 mixtes.



Skol Diwan – École Diwan



Disadorn e lidimp ar bloavezh nevez er skol: kanet e vo gant ar vugale ha rannet e vo gwastell ar rouanezed hag ar rouaned.

Samedi, nous fêtons la nouvelle année à l'école : les enfants chanteront et nous partagerons la galette

des reines et des rois.

D'ar Meurzh 13 a viz C'hwevrer e tibuno bugale ar skol Diwan war straedoù Plogastell evit lidañ Meurlarjerez adalek 3e30 goude merenn.

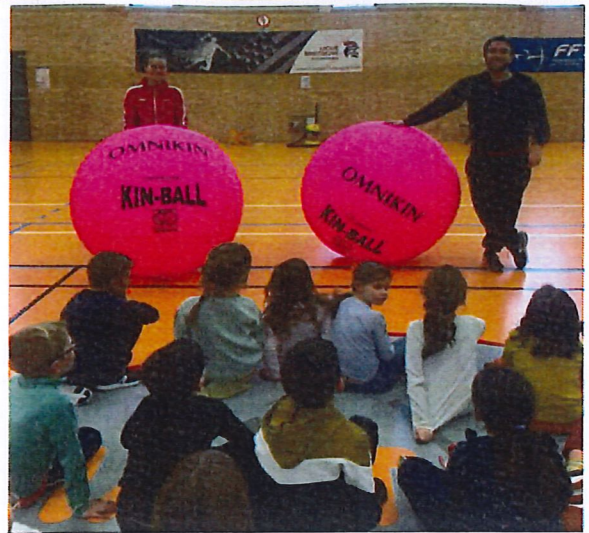
Le mardi 13 février, les enfants de l'école Diwan défilent dans les rues de Plogastel pour fêter le Mardi Gras, à partir de 15h30.

Dorioù digor a vo aozet en hor skol d'ar Sadorn 16 a viz Meurzh etre 10^e ha 12^e. Deuit da weladenniñ hor skol !

Des portes-ouvertes auront lieu dans notre école le samedi 16 mars de 10h à 12h. Venez visiter notre école !

skol.plogastell-sant-jermen@diwan.bzh 02 98 82 24 42

Ecole publique



En ce début d'année, Steve Cossec intervient sur l'ensemble des classes :

Initiation au Kin ball pour les élémentaires et jeux d'opposition pour les maternelles.

La dernière séance d'échecs, encadrée par Andrew Baudon a eu lieu le 23 janvier. Les élèves sont prêts pour la deuxième manche du tournoi départemental qui aura lieu le mercredi 7 février.

Les portes ouvertes de l'école auront lieu le samedi 06 avril de 10h à 12h. Venez nombreux !

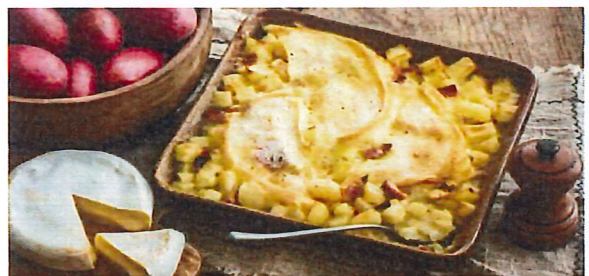
Inscriptions pour la rentrée scolaire de septembre 2024 (année scolaire 2024-2025) :

Les parents des enfants nés en 2021 et 2022 peuvent contacter le directeur pour inscrire leur enfant.

Ils pourront s'ils le souhaitent visiter l'école, sur rendez-vous, avec leur enfant.

Contact : M. Tanguy au 02 98 55 44 56

APE de l'École Publique



L'APE ORGANISE UN REPAS À EMPORTER

TARTIFLETTE ou POULET BASQUAISE

Boucherie charcuterie Boued du Man - Pluguffan

GÂTEAU AU CHOCOLAT

Boulangerie L'ami lorrain - Plogastell-Saint-Germain

VENDREDI

16

FÉVRIER

DE 16H À 19H

ESPACE SAINT-JOSEPH

MENU ADULTE 11€

MENU ENFANT 7€

RESERVATION AVANT LE 9 FÉVRIER

Bonus de commande disponibles chez les commerçants

à partir de 10€ (hors boissons) - 10€ (hors boissons) - 10€ (hors boissons)

10€ (hors boissons) - 10€ (hors boissons) - 10€ (hors boissons)

10€ (hors boissons) - 10€ (hors boissons) - 10€ (hors boissons)

10€ (hors boissons) - 10€ (hors boissons) - 10€ (hors boissons)



Association des parents d'élèves de l'école de Bourg - Plogastell-Saint-Germain

Tel : 02 98 26 78 97

mail : aape@diwan2199@gmail.com

Salon Âme & Sens



OFFRIR UN
MOMENT DE
DÉTENTE POUR
SOI OU À DEUX

St Valentin

14 FÉVRIER

14 février, fêter l'amour en offrant un massage unique de détente.

Soin du visage, massage du dos ainsi que massage en duo est également possible.

Cartes cadeaux valables 6 mois, disponible sur le site : amesensmassage.kalendes.com

Âme & Sens massage

1 Place de l'église 29710 Plogastel-St-Germain.

Uniquement sur rdv.

Téléphone : 07 84 08 98 50

Association Le Patrimoine



Couscous à emporter

Comme l'an passé, l'association du Patrimoine de Plogastel vous propose au prix de 13 € un couscous à emporter

(Kir + dessert).

Le samedi 9 mars 2024, salle du Leurré à partir de 17h30 jusqu' à 20h.

Les tickets sont à retirer début février dans les commerces et auprès des bénévoles jusqu'au 29 février inclus.

Pharmacie



La pharmacie sera fermée pour congés du 26 février au 10 mars inclus.

Club des Loisirs



Un supplément aux jeudis après midi salle des retraités : pour les personnes intéressées,

Atelier cuisine jeudi 22 février à Plovan,

salle Roger Geffroy, 14h30.

Inscriptions : 02 98 91 59 94.

Animation organisée par l'ULAMIR C.S. du Goyen dans le cadre du projet Trait d'Union.

Penser à réserver jeudi 7 mars :

Assemblée Générale du Club, 10h salle du Leurré, suivie d'une sortie au château de Keriolet à Concarneau.

Inscriptions : 06 30 77 59 42, 02 98 54 58 02.

Jeunesse Sportive Plogastelloise

JSP: Les RDV sportifs à domicile

4 Février :

13H - JSP 2 / POULDERGAT 2

15H - JSP 1 / BENODET GOUESNACH 1

18 Février :

13H30 - JSP 2 / LANDUDEC GUILERS 1

15H50 - JSP 1 / LOCTUDY 1



Galoche



Samedi 24 Février 14H

Galochodrome du leurré

MATCH AMICAL

Les équipes A, B et C contre TREMEOC & PLOMELIN

Pizzeria Del Momento



À EMPORTER
De 18h à 21h30
Tous les jours
sauf le jeudi

02 29 40 73 68

Pour le mois de Février,
une explosion de saveurs indiennes !



sauce curry maison
mozzarella
émincés de poulet
poivrons

piments verts

noix de cajou

oignons rouges

coulis de tomate sucré/épice maison

origan

Infos Pratiques

Maison médicale de Briscoul Huella
 Médecin : Sur rendez-vous - 02.98.55.72.04
 Podologue : 02.98.55.45.19
 Cabinet infirmier : 02.98.54.55.64
 Sage-Femme : 07.81.99.25.65
 Ostéopathe diplômée : G. BUSSON - 07.67.34.19.22
 Médecin de garde : N° unique 15
 Maison médicale de garde à l'Hôtel-Dieu de Pont l'Abbé :
 02.98.82.40.40
 Urgences depuis un portable : 112
 Pharmacie de garde : 32 37
 Pharmacie LE MOINE : 02.98.54.55.98
 du lundi au vendredi de 9h à 12h15 et de 14h à 19h15
 le jeudi et le samedi de 9h à 12h15
 Kinésithérapeutes : 02.98.54.59.24 - 07.88.05.70.29
 Hypnothérapeute : N. VIGOUROUX - 06.89.98.99.48
 Hypnothérapeute : A. L. NICOT - 06.02.36.16.26
 Réflexologue : S. THOMAS - 06.20.99.87.96
 École publique - Direction : 02.98.55.44.56
 École Divan - Direction : 02.98.82.24.42
 MAM Ty Breizh Aïles : 06.66.73.17.23
 Micro-crèche : Briscoul Huella - 02.98.92.81.74
 Assistantes maternelles : liste disponible en mairie et auprès du RAM
 02.98.54.54.20 ou 02.98.74.27.71
 Résidence AOLYS : 5, allée des Sources - 02.29.40.37.88
 ADMR du Haut Pays Bigouden : 6 bis rue Ar mor
 29710 LANDUDEC - 02.98.91.59.94
<https://www.admr.org/associations/admr-haut-pays-bigouden>
 Clic du Pays Bigouden : 02.98.87.39.50
 Alexane Taxi : 07.82.38.67.78 - 7 jours / 7
 La Poste : mardi, mercredi, jeudi, vendredi, samedi : 9h30 - 12h,
 Tel 3631
 Accueils de proximité des Finances Publiques : en salle polyvalente.
 Mairie 02.98.54.58.57, sur rendez-vous.
 Conciliateurs de justice : chantal.lepape@conciliateurdejustice.fr



HAUT PAYS BIGOUDEN
 COMMUNAUTÉ DE COMMUNES

AGENDA

LUN

5 FEV

Permanence France Services à Plozévet
 De 14h à 17h à la résidence La Trinité à Plozévet - sur RDV

MER

28 FEV

Café des métiers Santé - Social - Animation
 organisé par la Mission Locale de Cornouaille et la Structure Info Jeunes du Pays bigouden
 De 13h30 à 17h30 dans les locaux de la Communauté de Communes du Haut Pays Bigouden & France Services

L'ACCOMPAGNEMENT AU NUMÉRIQUE

LUN

12 & 14
 FEV

Gérer ses fichiers sur son ordinateur Windows
 De 14h à 16h le 12/02 et de 10h à 12h le 14/02

MER

21 FEV

Le compte et les services Google
 sur smartphone et tablette Android
 De 10h à 12h



Participation aux ateliers sur inscription
 Rendez-vous individuel possibles les lundis, mardis et
 vendredis de 9h à 12h
 Renseignements et inscription au 02 98 54 38 43

Actualités



GRATUIT

POULDERGAT

L'ATELIER Enfant/Parent DU MERCREDI

QU'EST-CE QUE C'EST ?

Un atelier pour les enfants de 0 à 12 ans, accompagnés par un adulte (parent, grand-parent, oncle, tante, ami.e...). Un temps et un espace réguliers pour jouer, créer, bricoler, fabriquer, cuisiner, imaginer, rencontrer, se reposer. Un programme d'activités établi à l'avance par des parents, mais s'adaptant aussi aux envies du moment.

QUAND ?

Tous les mercredis hors vacances scolaires, de 10h à 12h. Sans inscription, vous pouvez arriver et repartir à l'heure que vous voulez.

LE PROGRAMME ?

PLUS D'INFOS ?

ULAMIR Centre social du Goyen
 02 98 74 27 71
familles.ulamir@orange.fr
 10 rue Abbé Conan
 29100 Poullan-sur-Mer



OÙ ?

A la maison de l'enfance
 Route de Pratanirou
 29100 Pouldergat



LE PROGRAMME Janvier/Février

10 JANVIER
 Carte de vœux

7 FÉVRIER
 Jeux de société

17 JANVIER
 Fabriquer un théâtre
 de marionnettes

14 FÉVRIER
 Bricolage astronomie

24 JANVIER
 Fabriquer des lanternes

21 FÉVRIER
 Pâtisserie

31 JANVIER
 Sable magique

KorriGo

Je monte, je valide !



NOUVEAU



BREIZHGO
 Le réseau de transport public 100% Breizhgo

MEMBRE DU
 UNION EUROPÉENNE
 LINIAETH EUROPA



L'Europe s'engage / en Bretagne